

# RECONSTRUCTION HÔPITAL PSYCHIATRIQUE BOHARS

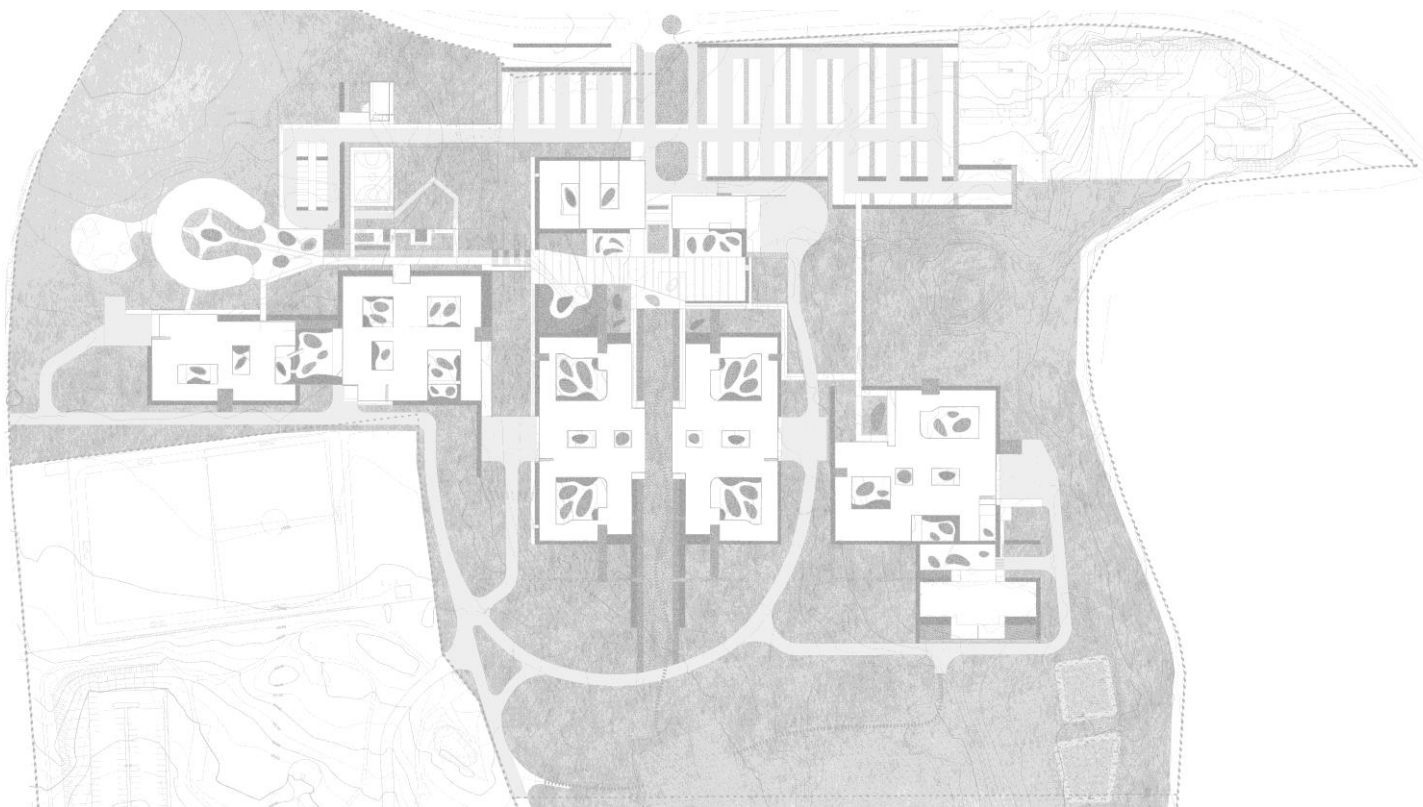
MAÎTRE D'OUVRAGE

**CHU BREST**  
2 Avenue Foch  
29609 BREST CEDEX



MAÎTRE D'ŒUVRE – MANDATAIRE

**AIA ARCHITECTES**  
13 Boulevard Jean Monnet  
56260 LARMOR PLAGE



ÉMETTEUR

**AIA Architectes**

PHASE

**PC**

DATE

**02/2023**

ÉCHELLE

-

INTITULÉ DU DOCUMENT

**Notice de présentation sécurité incendie  
HABITATION**

CODE ÉMETTEUR

**AA**

N° DU DOCUMENT

**PC40\_3**

INDICE

**A**

BUREAU DE CONTRÔLE

APAVE

37 avenue du baron Lacrosse 29803 BREST - 02 98 42 14 44

S.P.S.

VERITAS

ASSISTANT MOA

A2MO

17 Boulevard de Berlin 44000 NANTES - 02 85 67 17 00

MANDATAIRE

AIA ARCHITECTES

13 boulevard Jean Monnet 56260 LARMOR PLAGE - 02 97 64 03 40

ARCHITECTE

AIA ARCHITECTES

13 boulevard Jean Monnet 56260 LARMOR PLAGE - 02 97 64 03 40

INGÉNIERIE

AIA INGÉNIERIE

7 boulevard de Chantenay 44100 NANTES - 02 40 38 13 13

ENVIRONNEMENT

AIA ENVIRONNEMENT

7 boulevard de Chantenay 44100 NANTES - 02 40 38 13 13

ÉCONOMIE DE LA CONSTRUCTION

AIA INGÉNIERIE

7 boulevard de Chantenay 44100 NANTES - 02 40 38 13 13

PAYSAGES

AIA TERRITOIRES

7 boulevard de Chantenay 44100 NANTES - 02 40 38 13 13

COORDINATEUR SSI

ARMOR INGÉNIERIE

ACOUSTICIEN

TECHNICONSULT

BET CUISINE

OPC

AIA MANAGEMENT DE PROJETS

7 boulevard de Chantenay 44100 NANTES- 02 40 38 13 13



| Numéro affaire | Projet | Phase | Bâtiment | Émetteur | Corps d'état | Type document | Niveau | N° du document |
|----------------|--------|-------|----------|----------|--------------|---------------|--------|----------------|
| 0846a21        | BO     | PC    | XXX      | AA       | INC          | NOT           | XXX    | <b>PC40-3</b>  |

## SOMMAIRE

---

|          |   |          |
|----------|---|----------|
| <b>1</b> | <b>REGLEMENTATION APPLICABLE.....</b>   | <b>2</b> |
| <b>2</b> | <b>DESSERTE DES BATIMENTS.....</b>  | <b>2</b> |
| <b>3</b> | <b>DEFENCE EXTERIEURE CONTRE L'INCENDIE (DECI) .....</b>  | <b>3</b> |
| <b>4</b> | <b>DISPOSITIONS CONSTRUCTIVES .....</b>   | <b>3</b> |
| <b>5</b> | <b>DISPOSITIONS LIEES AUX INSTALLATIONS TECHNIQUES, MOYENS DE SECOURS ET DIFFERENTS CONTROLES REGLEMENTAIRE .....</b> | <b>3</b> |
| <b>6</b> | <b>DISPOSITIONS SPECIFIQUES LIEES AUX PARCS DE STATIONNEMENT COUVERT .....</b>  | <b>3</b> |

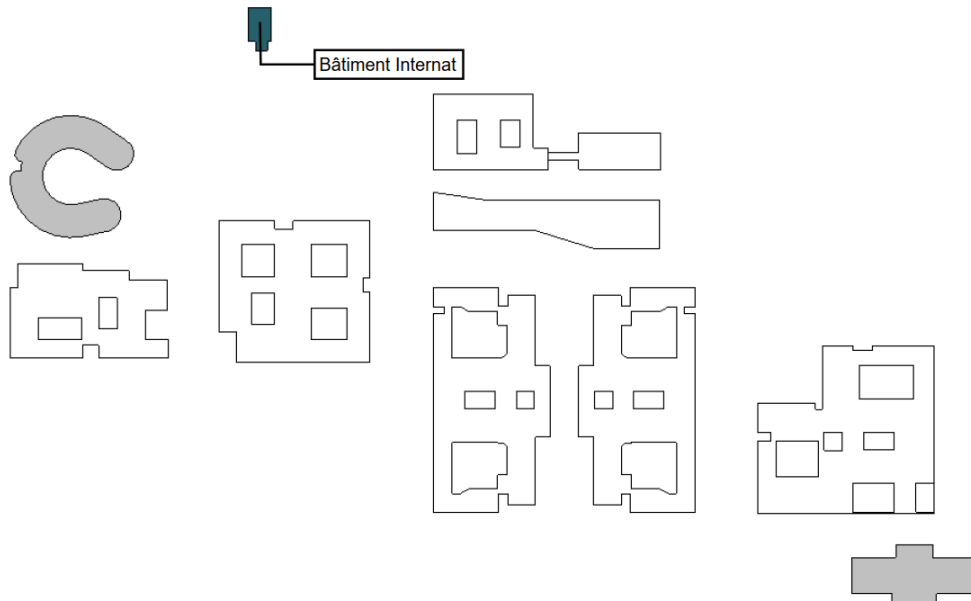
## 1 REGLEMENTATION APPLICABLE

Arrêté du 31 janvier 1986 modifié relatif aux bâtiments d'habitation (2) (Articles 1 à 108) ;

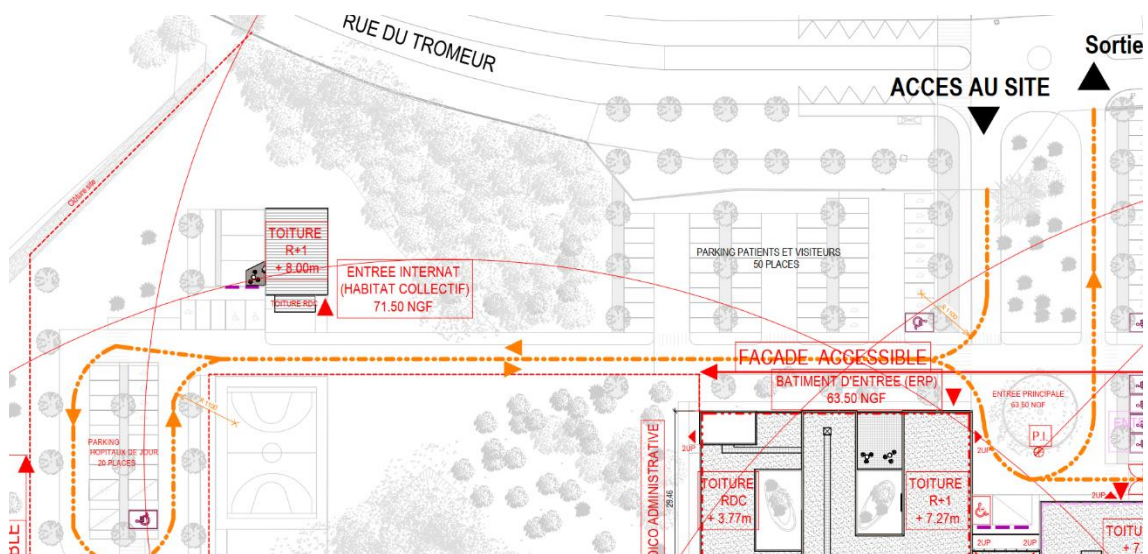
- Code de l'Urbanisme en ce qui concerne la desserte des bâtiments
- Code de la Construction et de l'Habitation (Art. R. 111.1 à R. 111.25)
- Guide départemental de défense extérieure contre l'incendie approuvé par arrêté préfectoral en vigueur dans le département du Finistère (3).

## 2 DESSERTE DES BATIMENTS

L'internat, bâtiment indépendant implanté au nord-ouest du site est classé en **Habitation Collective 2<sup>ème</sup> famille**. Il s'élève en R+1 et accueille 5 studios ainsi qu'une salle commune.



Le bâtiment est desservi par une voie engin en double sens d'une largeur minimale de 5 mètres. Le plancher bas du dernier logement accessible est situé à moins de 8 mètres de hauteur par rapport à la voie accessible aux engins de secours. Les aires réservées à la circulation des piétons entre la voirie générale et l'accès principal au bâtiment sont distinctes de celles réservées à la circulation automobile (Article 99 de l'arrêté du 31 janvier 1996)



### 3 DEFENCE EXTERIEURE CONTRE L'INCENDIE (DECI)

---

Conformément à l'arrêté préfectoral n°2014156-0005 du 5 juin 2014, la défense incendie est assurée par le fonctionnement un poteau incendie en simultané de 60 m<sup>3</sup>/h pendant 2h, pression 1bar. Il est situé à moins de 150 mètres du bâtiment Internat et une distance de 200 m avec les autres poteaux du site sera respectée.

### 4 DISPOSITIONS CONSTRUCTIVES

---

#### **Structure – Enveloppe (Art. 5 à 8)**

Conformément aux Art. 5 à 8, la structure est stable au feu 1/2 h, les planchers et parois sont coupe-feu 1/2 h. Le cloisonnement est réalisé de plancher à plancher.

#### **Isolement**

Sans objet.

#### **Celliers ou caves (Art. 10)**

Le cellier, situé au RDC et donnant sur l'extérieur est isolé par des parois coupe-feu 1/2 h et des blocs-portes pare-flammes 1/2 h, complétés de ferme-porte.

#### **Façades et couvertures (Art. 11 à 15)**

Conformément aux Art. 11 à 15, les façades sont en matériaux M3 ou en bois selon la règle générale et les couvertures en matériaux classifiés de M1 à M3.

#### **Dégagements (Art. 17 à 25)**

Sans objet.

Les cinq studios et la salle commune sont accessibles soit directement depuis l'extérieur en RDC, soit par un escalier et une coursive à l'air libre pour les logements situés en R+1. A ce titre,

### 5 DISPOSITIONS LIEES AUX INSTALLATIONS TECHNIQUES, MOYENS DE SECOURS ET DIFFERENTS CONTROLES REGLEMENTAIRE

---

Sans objet.

### 6 DISPOSITIONS SPECIFIQUES LIEES AUX PARCS DE STATIONNEMENT COUVERT

---

Sans objet.